


**Eigenschappen**


- Decoratief lichtgordijnen voor verticale- en horizontale montage.
- Zelfdragende constructie van gegalvaniseerd plaatstaal in de kleur wit RAL 9016 of grijs RAL 9006. Andere kleuren of RVS op aanvraag leverbaar.
- Dubbelaanzuigende centrifugaalventilator voorzien van 5-toeren motor. (Extra laag geluid).
- Uitblaasopening voorzien van geanodiseerde aluminium lamellen verstelbaar van 0° tot 15° naar beide zijden.
- "P" type is voorzien van warmwaterbatterij. "E" type is voorzien van afgeschermd elektrische elementen, 3-stappen schakelaar. "A" type is zonder verwarming.
- Plafond-, muur- en vloermontage op maat, als optie leverbaar.
- Afstandbediening en 20m signaalkabel met stekker type RJ45 zijn inclusief. Als optie is een interface leverbaar voor aansluiting met GBS.

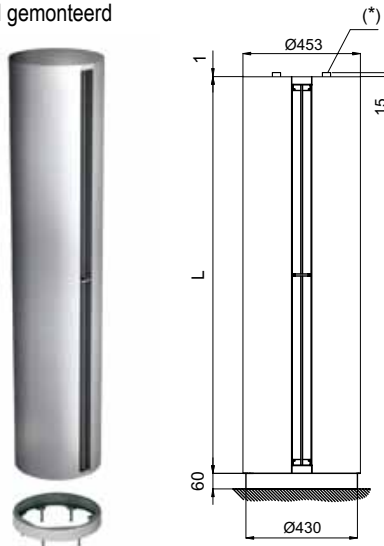
**Technische gegevens**

Model	Luchth m <sup>3</sup> /h	Capaciteit	Water	Water	Capaciteit	Water	Water	Elektrische	Ventilator	Stroom	Geluids	Gewicht kg
		80/60°C	weerstand	aansluiting	60/40°C	weerstand	aansluiting	capaciteit	vermogen	230V-50Hz	niveau	
		kW	Pa	80/60°C	kW	Pa	60/40°C	3x400V-50Hz	kW	A	(5 m)	
											dB(A)	
RUND M 1000 P	1875	10,52	890	2x3/4"	9,04	4660	2x3/4"	-	0,558	2,52	54	47
RUND M 1000 E	1950	-	-	-	-	-	-	3/6/9	0,558	2,52	54	49
RUND M 1000 A	1950	-	-	-	-	-	-	-	0,558	2,52	54	42
RUND M 1500 P	2500	16,14	2940	2x3/4"	13,28	6390	2x3/4"	-	0,744	3,36	55	71
RUND M 1500 E	2600	-	-	-	-	-	-	4/8/12	0,744	3,36	55	75
RUND M 1500 A	2600	-	-	-	-	-	-	-	0,744	3,36	55	63
RUND M 2000 P	3750	24,22	8380	2x3/4"	19,11	5140	2x3/4"	-	1,116	5,04	56	90
RUND M 2000 E	3900	-	-	-	-	-	-	6/12/18	1,116	5,04	56	97
RUND M 2000 A	3900	-	-	-	-	-	-	-	1,116	5,04	56	79
RUND M 2500 P	4375	28,66	3750	2x3/4"	22,80	3930	2x3/4"	-	1,302	5,88	57	101
RUND M 2500 E	4550	-	-	-	-	-	-	6/12/18	1,302	5,88	57	108
RUND M 2500 A	4550	-	-	-	-	-	-	-	1,302	5,88	57	88
RUND M 3000 P	5000	34,09	6220	2x3/4"	27,23	6510	2x3/4"	-	1,488	6,72	58	112
RUND M 3000 E	5200	-	-	-	-	-	-	8/16/24	1,488	6,72	58	119
RUND M 3000 A	5200	-	-	-	-	-	-	-	1,488	6,72	58	99
RUND G 1000 P	2700	13,10	1300	2x3/4"	11,31	6850	2x3/4"	-	0,765	3,33	55	52
RUND G 1000 E	2775	-	-	-	-	-	-	5/10/15	0,765	3,33	55	54
RUND G 1000 A	2775	-	-	-	-	-	-	-	0,765	3,33	55	46
RUND G 1500 P	3600	20,30	4500	2x3/4"	16,72	9400	2x3/4"	-	1,020	4,44	56	77
RUND G 1500 E	3700	-	-	-	-	-	-	7,5/15/22,5	1,020	4,44	56	81
RUND G 1500 A	3700	-	-	-	-	-	-	-	1,020	4,44	56	68
RUND G 2000 P	5400	30,40	12850	2x3/4"	24,18	7900	2x3/4"	-	1,530	6,66	57	100
RUND G 2000 E	5550	-	-	-	-	-	-	10/20/30	1,530	6,66	57	107
RUND G 2000 A	5550	-	-	-	-	-	-	-	1,530	6,66	57	89
RUND G 2500 P	6300	36,00	5700	2x3/4"	28,90	6000	2x3/4"	-	1,785	7,77	58	109
RUND G 2500 E	6475	-	-	-	-	-	-	10,7/21,3/32	1,785	7,77	58	118
RUND G 2500 A	6475	-	-	-	-	-	-	-	1,785	7,77	58	98
RUND G 3000 P	7200	42,93	9540	2x3/4"	34,63	10100	2x3/4"	-	2,040	8,88	59	119
RUND G 3000 E	7400	-	-	-	-	-	-	10,7/21,3/32	2,040	8,88	59	128
RUND G 3000 A	7400	-	-	-	-	-	-	-	2,040	8,88	59	108



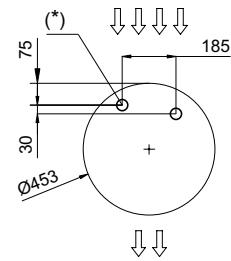
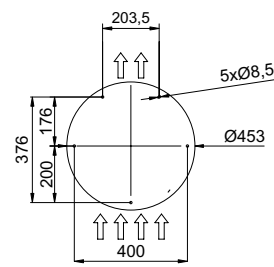
Overzicht en afmetingen

Verticaal gemonteerd

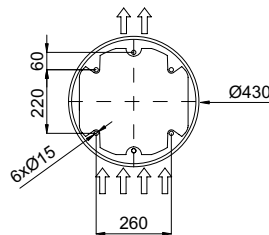


(\*) IN/UIT verbinding voor verwarming buizen

Vloerbevestigings punten zonder voet



Vloerbevestigings punten met voet



	L
RUND 1000	1025
RUND 1500	1525
RUND 2000	2030
RUND 2500	2530
RUND 3000	2980

Horizontale installatie



Plafond bevestiging door middel van draadeinde



Muur en plafond bevestiging doormiddel van armen



Muur en plafond bevestiging door middel van hoekbevestiging



Muurbevestiging door middel van armen



Vloerbevestiging